

エコアクション21

# 環境活動レポート

(活動期間 H27.5~H28.4)



大青工業株式会社

平成29年3月23日発行

# 目 次

1. 当社の概要
2. 環境活動取組体制と役割
3. 環境方針
4. マテリアルフロー
5. 環境への自己チェック
6. 環境目標
7. 環境活動実績評価表
8. 主な環境活動記録
9. 環境関連法規等の遵守状況
10. 代表者による評価&見直し



## 1. 組織の概要

【事業者名】 大青工業株式会社

【代表者】 代表取締役 青澤裕章

【事業内容】

- 建築一式請負業
- 大工工事業
- 産業廃棄物処理業
- 産業廃棄物収集運搬業
- 再生可能エネルギー(太陽光)

【事業規模】

創業	昭和 21 年
設立	昭和 27 年 5 月 1 日
資本金	2,000 万円
売上高	780,785,649 円 (2015 年度)
従業員数	38 人 (平成 29 年 5 月 1 日現在)

### 【登録許可番号】

許可内容	許可番号	許可の年月日	有効年月日
建設業許可			
宮城県知事許可	(特)第 2077 号	H24.12.20	
一級建築士事務所			
宮城県知事登録	第 93310281 号	H25.3.25	H30.3.24
産業廃棄物処分業			
仙台市長許可	第 5430036859 号	H24.10.10	H29.9.4
群馬県知事許可	第 1020036859 号	H28.1.18	H33.1.17
産業廃棄物収集運搬業			
宮城県知事許可	第 0400036859 号	H28.2.14	H33.2.13
群馬県知事許可	第 01010036859 号	H27.12.28	H32.12.27
埼玉県知事許可	第 01100036859 号	H28.1.21	H33.1.20
茨城県知事許可	第 00801036859 号	H28.3.17	H33.3.16
福島県知事許可	第 00707036859 号	H25.3.12	H30.3.11
栃木県知事許可	第 00900036859 号	H28.11.29	H33.11.28
長野県知事許可	第 2009036859 号	H24.7.2	H29.7.1
東京都知事許可	第 13-00-036859 号	H28.1.17	H33.1.16

【連絡先】 TEL : 022-222-0224 FAX : 022-265-1238  
H P : <http://www.taiseikougyo.co.jp>  
E-mail : [info@taiseikougyo.co.jp](mailto:info@taiseikougyo.co.jp)

【環境管理責任者】 常務取締役 青澤 順子

【所在地】

◆本 社 (対象)



〒980-0011 仙台市青葉区上杉1丁目3-22

TEL : 022-222-0224

FAX : 022-265-1238

(EA21 担当者) 青澤 順子

◆芋沢事業所 (対象外)

〒989-3212 仙台市青葉区芋沢字中山下11-13



◆硯石事業所 (対象)

〒982-0231 仙台市太白区坪沼字硯石56-1

TEL : 022-281-1081

FAX : 022-281-1087



(EA21 担当者) 追木 美里

- ・ 事業の範囲：安定型最終処分場
- ・ 産業廃棄物受入品目：廃プラスチック、金属くず、ゴムくず、ガラスくず・コンクリートくず及び陶磁器くず、がれき類、非飛散性アスベスト
- ・ 許可年月日：平成 9 年 9 月 5 日
- ・ 許可有効期限：平成 29 年 9 月 4 日
- ・ 処理能力：埋立地面積 62,461 m<sup>2</sup>  
埋立容量 1,496,128 m<sup>3</sup>

◆関東営業所（対象）

〒370-0523 群馬県邑楽郡大泉町大字吉田本郷 1221-13

TEL：0276-62-5353

FAX：0276-62-5356



（EA21 担当者） 課長 藤野 政人

- ・ 事業の範囲：中間処理（選別・破碎選別・破碎・切断・圧縮）
- ・ 産業廃棄物受入品目：木くず、紙くず、繊維くず、廃プラスチック類、ゴムくず、金属くず、ガラスくず・コンクリートくず及び陶磁器くず、がれき類
- ・ 許可年月日：平成 23 年 1 月 18 日
- ・ 許可の有効期間：平成 28 年 1 月 17 日
- ・ 中間処理場面積：1,375.85 m<sup>2</sup>
- ・ 処理能力

◎建設基準法第 5 1 条許可施設

処 理 施 設	処 理 能 力
廃プラスチック類の破碎施設	9.20 t / 8Hr・日
剪断式破碎施設	5.66 t / 8Hr・日
高速粉碎施設（グラニューレーター）	3.67 t / 8Hr・日

◎許可不要施設

処 理 施 設	処 理 能 力
二軸剪断破碎・選別処理ライン	17.12 t / Hr・日
機械選別施設ライン	324.72 m <sup>3</sup> / Hr・日
衝撃破碎・選別施設ライン	33.33 t / Hr・日
圧縮梱包施設ライン	1,201.20 m <sup>3</sup> / Hr・日
圧縮切断施設	74.82 m <sup>3</sup> / Hr・日
金属圧縮施設	305.12 m <sup>3</sup> / Hr・日

◎処理実績

処理施設の種類	産業廃棄物の種類ごとの年間処分量 (t)							処分により生じた産業廃棄物		
	ガラ・陶	がれき類	金属くず	紙くず	繊維くず	廃プラ	木くず	種類	発生量 (t)	処分方法
圧縮切断	12.5					11.2		ガラ・陶	2,108.9	安定型
選別	1,549.1	6,041.794	381.149	161.925	7.62	2,265.829	492.141	ガラ・陶	92.3	破碎
破碎	123.5	76.96		0.3		280.875	8.8	がれき類	2,900.282	安定型
破碎選別	516.1	35.52	136.794	34.125	0.78	632.524	43.725	がれき類	641.58	破碎
								金属くず	486.868	安定型
								金属くず	6.78	破碎
								紙くず	196.35	破碎
								繊維くず	8.4	破碎
								廃プラ	2,887.84	安定型
								廃プラ	10.5	減容固化
								廃プラ	292.088	破碎
								木くず	544.666	破碎
合計	2,201.2	6,154.274	517.943	196.35	8.4	3,190.428	544.666		10,176.554	



- ・事業の範囲：収集、運搬
- ・許可年月日：平成 22 年 12 月 28 日
- ・許可の有効期限：平成 32 年 12 月 27 日
- ・運搬車両台数

	車 種	収集運搬業許可都県と許可期限							
		宮城県	群馬県	栃木県	茨城県	埼玉県	東京都	福島県	長野県
1	10t ダンプ	○							
2	10t アーム	○	○	○	○			○	○
3	軽トラック	○							
4	4t アーム	○	○	○	○	○	○	○	○
5	2t ユニック	○							
6	乗用車	○							
7	10t ダンプ	○	○	○	○			○	○
8	4t ユニック	○	○	○	○	○	○	○	○
9	10t アーム	○	○	○	○	○	○	○	○
10	乗用車	○							
11	6t ユニック	○	○	○	○	○	○	○	○

- ・積み替え保管能力：保管面積・・・20 m<sup>2</sup>  
保管容量・・・50 m<sup>3</sup>  
積み上げることができる高さ・・・2.5m

◆再生可能エネルギー(太陽光)

◎桜川市大国玉発電所

住所：茨城県桜川市大国玉 3794

◎CEJ加古川SOLARFARM

住所：兵庫県加古川市平荘町 里字トビノ 1108-26, 27

◎芋沢事業所(追加)

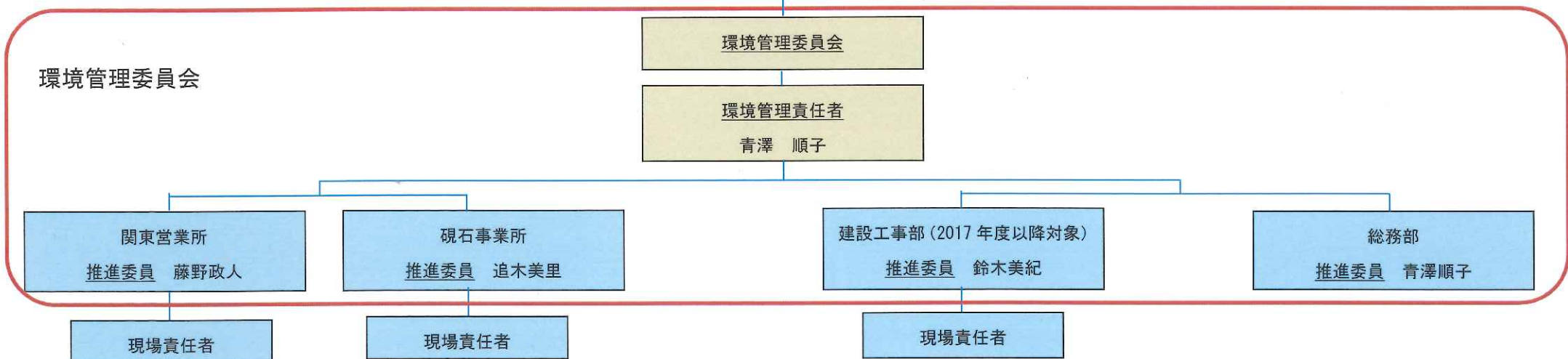
◆対象範囲

・今回の登録検査では、芋沢事業所及び建築一式請負業並びに大工工事業は対象外としています。なお、2017年度までに対象を含め、全組織・全活動でEA21に取り組むことを目指します。

## 2. 取組体制と役割

作成日 平成 27 年 5 月 1 日

承認	作成



EA21 責任者	役割
社長	<ul style="list-style-type: none"> <li>環境方針を策定する。</li> <li>EA21 の実行に必要な資源（人・物・金）を用意する。</li> <li>環境管理責任者の任命と見直しをする。</li> <li>EA21 の全体的な取り組み状況を評価し、見直し、必要な指示を行う。</li> </ul>
常務 (環境管理責任者)	<ul style="list-style-type: none"> <li>環境経営システムを構築し、維持する。</li> <li>環境経営システムの構築・運用状況を社長に報告する。</li> <li>環境活動レポートを取りまとめる。</li> <li>環境管理推進委員会を開催する。</li> </ul>
環境管理委員会	<ul style="list-style-type: none"> <li>原則として毎月1回開催し、実施状況の確認と必要な措置を検討する。</li> <li>全体的な見直しのために必要なデータを集計する。</li> </ul>
環境管理推進委員	<ul style="list-style-type: none"> <li>自部門の環境教育を推進する。</li> <li>自部門の環境活動計画の具体的な取り組み内容を実践し推進する。</li> </ul>
従業員	<ul style="list-style-type: none"> <li>会社の方針に基づいて活動する。</li> </ul>



### 3. 環境方針

## 環 境 方 針

当社は、建設業および産業廃棄物処理業を営む企業として、すべての事業活動において環境負荷の低減を図り、持続可能な社会が構築されるよう自主的かつ積極的に環境の保全に取り組みます。

1. 事業活動が環境へ影響を与えることを常に認識し、次のことに取り組みます。
  - a. 電力および使用する重機、車両の省エネに努めます。
  - b. 温室効果ガスの排出抑制に努めます。
  - c. 環境の汚染を予防し、周辺地域の快適性の維持に努めます。
  - d. 使用する原材料の省資源化および廃棄物の発生抑制に努めます。
2. 前項について、環境目標および活動計画を定めて、定期的に評価見直しを行い継続的に改善を図ります。
3. 環境関連法規、規制、条例および当社が同意した要求事項を順守します。
4. 環境方針は、全従業員および協力会社に周知するとともに、一般にも公開します。

2013年 5月 1日制定

大青工業株式会社

代表取締役 青澤 裕章

#### 4. マテリアルフロー

◎硯石事業所

### インプット

#### ◎原材料

・土	14,966 t
・砕石	61.92 t
・再生覆土	3,150 t
計	18,177.92 t

#### ◎エネルギー

・購入電力	66,420 kWh
・灯油	886 L
・LPG	103.7 kg
・ガソリン	5,148.06 L
・軽油	108,052 L

#### ◎受入廃棄物量

・安定五品目	29,012.12 m <sup>3</sup>
--------	--------------------------

#### ◎水

- ・貯水池の水を使用

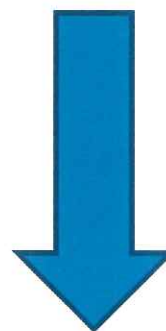


### 事業活動

廃棄物処理（埋立）

場内整備

オフィス活動



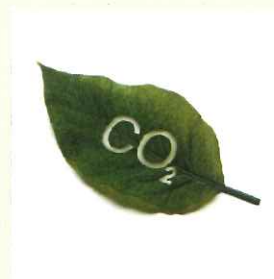
### アウトプット

#### ◎温室効果ガス

・二酸化炭素	335,962.2 Kg-CO <sub>2</sub>
--------	------------------------------

#### ◎排水量

- ・定期的水質検査



### インプット

#### ◎エネルギー

- ・購入電力 129,471 kWh
- ・灯油 138 L
- ・LPG 284.6 kg
- ・ガソリン 1,538.8L
- ・軽油 42,136.01 L

#### ◎受入廃棄物量

- ・廃プラスチック 1,749.062 m<sup>3</sup>
- ・金属くず 153.979 m<sup>3</sup>
- ・ガラス・陶磁器くず 1,590.644 m<sup>3</sup>
- ・がれき類 3,736.883 m<sup>3</sup>
- ・木くず 155.312 m<sup>3</sup>
- ・紙くず 56.165 m<sup>3</sup>
- ・繊維くず 1.71 m<sup>3</sup>

#### ◎水

- ・上水 317 m<sup>3</sup>
- ・工場用水 253 m<sup>3</sup>

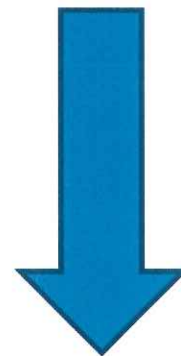


### 事業活動

廃棄物処理（収集運搬）

廃棄物処理（中間処理）

営業・オフィス活動



### アウトプット

#### ◎温室効果ガス

- ・二酸化炭素 189,277.972 Kg-CO2

#### ◎廃棄物

- ・リサイクル量 1,356.579 t
- ・最終処分量 5,193.514 t

#### ◎排水量

- ・把握困難な為上水使用量と同じ



5-1. 環境への負荷の状況(取りまとめ表)

27年 (H27.5~H28.4)

部署			全社	本社	碓石	関東	
環境への負荷		単位	2015年	2015年	2015年	2015年	
① 温室効果ガス排出量	二酸化炭素	kg-CO2	543,198.548	17,958.378	335,962.200	189,277.970	
	( )	kg-CO2					
② 受託した産業廃棄物の処理量	収集運搬量	t	2,111.122			2,111.122	
	中間処理用	t	7,443.755			7,443.755	
	うち再資源化等量	t	1,356.579			1,356.579	
	最終処分量	m <sup>3</sup>					
	中間処理後の産廃の処分量	t	5,193.514			5,193.514	
	中間処理後の産廃の再資源化等量	t	24.710			24.710	
③ 廃棄物排出量及び廃棄物最終処分量	一般廃棄物	( 焼却 )	t	564.600	204.400	197.000	163.200
		( リサイクル )	t	315.300	315.300		
		最終処分量	t				
	産業廃棄物	(中間処理 )	t	1,792.664			1,792.664
		(再資源化 )	t	0.000			0.000
		最終処分量	t	8,383.890			8,383.890
④-1 総排水量	公共用水域	m3					
	下水道	m3	1,816.000	1,246.000		570.000	
④-2 水使用量	上水	m3	1,563.000	1,246.000	調整池の水 を利用	317.000	
	工業用水	m3	253.000			253.000	
	地下水	m3					
⑤ 化学物質使用量		kg					
		kg					
		kg					
⑥ エネルギー使用量	購入電力(新エネルギーを除く)	MJ	2,177,305.650	251,697.150	652,908.600	1,272,699.9	
	化石燃料	MJ	6,076,828.794	49,650.994	4,343,431.20	1,683,746.60	
	新エネルギー	MJ					
	その他	MJ					
⑦ 物質使用量	資源使用量	枚	41,518.450	22,000.000	18,018.450	1,500.000	
	循環資源使用量	t	3,150.000		3,150.000		
⑧ サイト内で循環的利用を行っている物質等	利用された物質質量	t					
	水の利用量	m3					

5-2.環境への取り組みの自己チェック

部署	項目名	項目結果	総合結果
本社	事業活動へのインプットに関する項目	135/150	321/364
	事業活動からのアウトプットに関する項目	55/60	
	製品及びサービスに関する項目	51/60	
	その他	80/94	
碓石事業所	事業活動へのインプットに関する項目	106/164	299/412
	事業活動からのアウトプットに関する項目	70/88	
	製品及びサービスに関する項目	49/56	
	その他	53/62	
関東営業所	事業活動へのインプットに関する項目	148/226	392/500
	事業活動からのアウトプットに関する項目	46/46	
	製品及びサービスに関する項目	153/162	
	その他	45/66	